



gastvrije randmeren

Introductie Gastvrije Randmeren en vooruitblik 2023

Ledendag 29 september 2022

'Samen op weg naar een Thematische Randmeervisie'

Even voorstellen:

Rita Braam-van Valkengoed, directeur

- Zeiler
 - Navigatie
 - Koers
- 

Deelnemende gemeenten Coöperatie Gastvrije Randmeren:



Werkgebied Gastvrije Randmeren



Gebied tussen Hollandse brug en Reevesluis/Ketelbrug

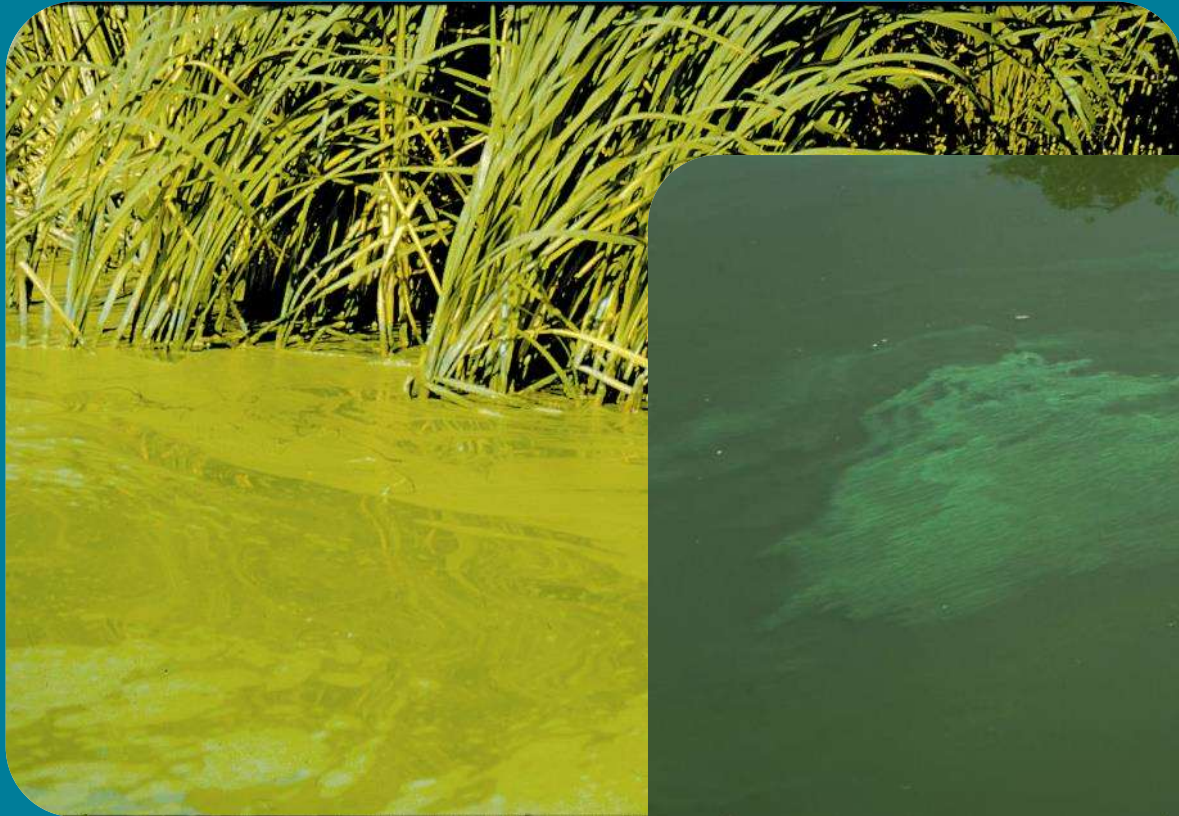
9 meren, 80 km zandstrand, ca. 13.000 hectare, 180 km fietspad,
7 bruggen en 3 fietspontjes tussen oude en nieuwe land

Intensief gebruikt gebied waterrecreatie:

- 52 havens
- ca. 11.500 ligplaatsen
- ca. 30 officiële zwemwaterlocaties
- 3 snelvaarbanen
- 15 eilanden & aanlegplaatsen
- officiële kite-surflocatie strand Horst en bij Elburg
- Grotendeels Natura2000-gebied:
 - waterplanten en vogels

Van waterkwaliteit naar inrichting

Van 'groene soep' en blauwalg naar samenwerking



Kennismaking met de coöperatie Gastvrije Randmeren

Hoe is samenwerking in Randmerengebied ontstaan?

- 2001- 2013 IIVR-programma o.l.v. Rijkswaterstaat, waterschappen, provincies en gemeenten : follow-up in Natuur- en Recreatieschap Veluwerandmeren
- 2013 Overgang naar samenwerking 'Veluwerandmeren' met 'Blauwe As' naar Coöperatie Gastvrije Randmeren
Leden zijn de 16 gemeenten tussen Almere en Kampen
- 2015 Toevoeging beheer 15 recreatie eilanden en start publiek-private positionering Randmerengebied
- 2021 Bezuinigingsbesluit gemeenteraad Oldebroek

Organisatie coöperatie Gastvrije Randmeren

Hoogste orgaan:

- Ledenvergadering (15 wethouders, agendaleden 2 waterschappen en RWS)
- Bestuur (3 tot 5 leden)

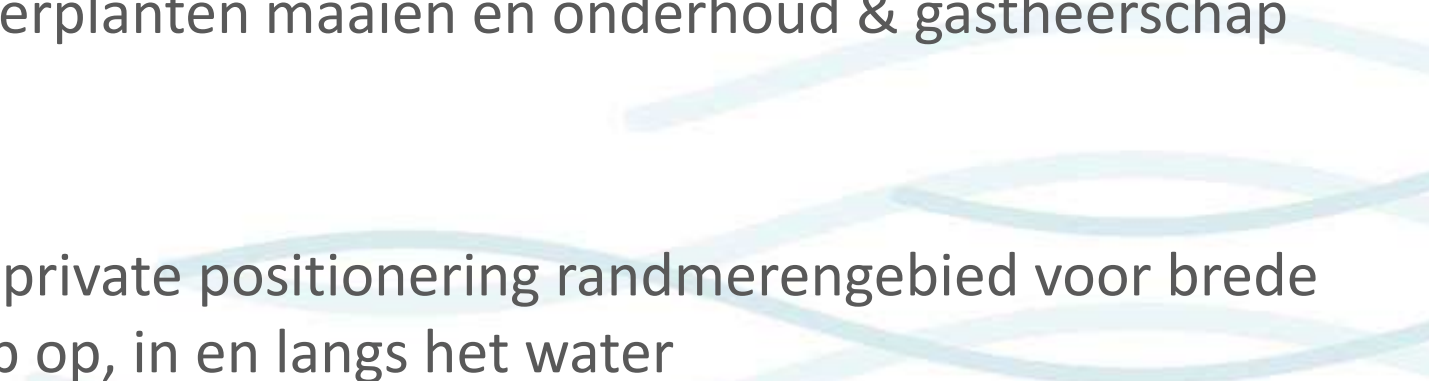
- 1 directeur
- 1 omgevingsmanager water, eilanden en kust
- 1 medewerker website en positionering
- 1 medewerker communicatie en projecten
- 1 coördinator eilanden

Projectleiders voor specifieke werkteerijnen;

- Projectleider water- en landschapsinrichting
- projectleider verdiepingen

Takenpakket Gebiedscoöperatie Gastvrije Randmeren

Welke taken hebben de gemeenten belegd?

- Gebiedsinrichting recreatie/natuur, overname IIVR-programma
 - Zorg dragen voor beheer recreatiewater en eilanden, o.a. waterplanten maaien en onderhoud & gastheerschap eilanden
 - Publiek-private positionering randmerengebied voor brede doelgroep op, in en langs het water
- 

Voorbeeld gebiedsinrichting natuur

Rietoevers



Rietoevers

Voorbeeld gebiedsinrichting natuur



Voorbeeld gebiedsinrichting fietspaden

IIVR fietspad gemeente Oldebroek en
observatiepunt

OPDRACHTGEVER: *Gemeente*
Oldebroek 

AANNEMER:  

MEDE MOGELIJK
GEMAAKT DOOR:   waterschap
**vallei en
veluwe**

Fietspaden

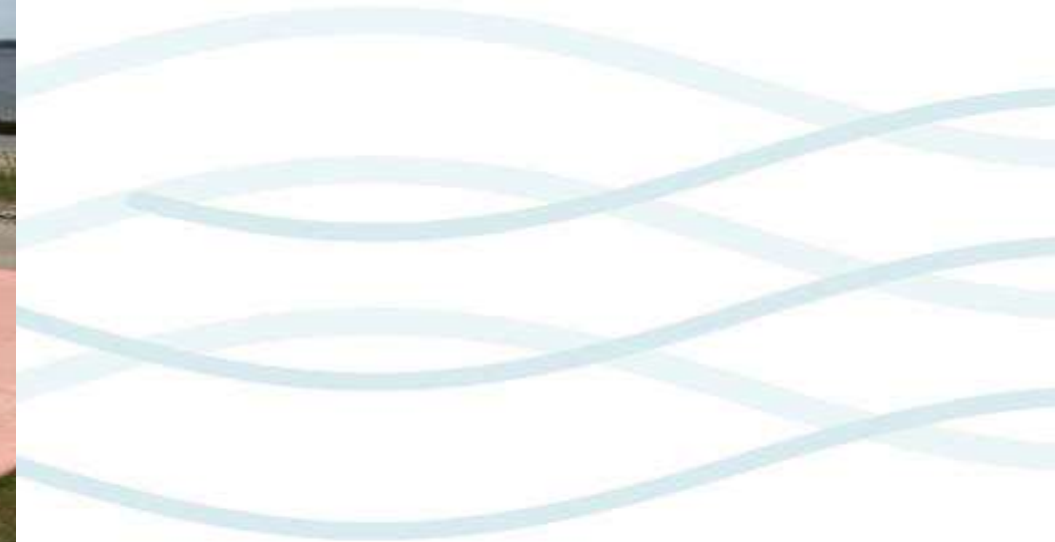
BERGSLLOT
Bergslot is een gemeentelijk project
van de gemeente Oldebroek
Bergslot is een gemeentelijk project
van de gemeente Oldebroek

Voorbeelden gebiedsinrichting

Bremerbaai



Strand en fietspont



An aerial photograph of a water recreation area. A long, narrow, winding path of light-colored earth or sand cuts through a large, deep blue body of water. The path starts from the left side of the frame and winds its way towards the right, where it forms a large, irregular loop. The surrounding landscape is a mix of green grass, brown earth, and some buildings in the distance. The sky is clear and blue.

**Voorbeeld
gebiedsinrichting waterrecreatie**

Tulpeiland bij Zeewolde

Eilanden

Een beetje expeditie Robinson. De 13 onbewoonde eilandjes in de Randmeren zijn een verrassing voor veel **watersporters**.

De natuureilanden zijn goed aangelegd, met aanlegplaatsen voor een paar uur of een paar nachten. Wat dacht je van een nachtje onder de sterren, wakker worden bij het kabbelen van de golven, het ruisen van de wind en de roep van een watervogel?

Maak een wandeling over 'waddeneiland' **Knarland**, doe een dagje met de kinderen op waterspeeleiland **de Zegge** of huur een bootje en leg met een goed gevulde picknickmand aan op eiland **de Schelp**, vlak voor de kust van Naarden. Overdag zijn de eilanden vrij toegankelijk. Voor een overnachting wordt liggeld gevraagd.

Voor wie wil eilandhoppen is een seizoenkaart beschikbaar waarmee je onbeperkt gebruik kunt maken van de eilanden en aanlegplaatsen.



Voorbeeld Beheer

Beheer en onderhoud
eilanden en aanlegplaatsen



Voorbeeld beheer

Procella

Doorgroeid fonteinkruid





Voorbeeld zorg dragen voor beheer recreatiewater

**Maaiopdracht aan Stichting Maaien Waterplanten
Randmeren voor doorgroei fonteinkruid in recreatief
vaarwater in water dieper dan 1.50 / 450 hectare**



Voorbeeld beheer



Verdiepingen/Eilandhavens

- Vergroten vaargebieden
- Toegangseulen en havens aanlegplaatsen/eilanden
- Beschutte havenaanleg eiland Dode Hond Eemmeer

Positionering

Aan welke doelen verbinden we ons?

Hoofddoel het gebied als geheel presenteren:

Inspiratie voor breed publiek

Informatievoorziening voor waterrecreanten en fietsers

Water als verbindend element tussen oud en nieuw land

Hoe doen we dat?

Website randmeren.com

Magazine 'Meer...'

Kaartmateriaal varen, fietsen, eilanden



Bossen op de zeebodem

De Randmeerbossen slingeren als een lang groen lint langs de zuidoostelijke rand van Flevoland. Unieke natuurgebieden met o.a. een jong oerbos, ruige moerassen en vogelrijke plassen. Van het **Roggebotzand**, met zijn duurzame loofhout en de jonge polderbossen **Spijk en Bremerberg**, reis je naar het **Hulkesteijnse Bos** en het **Horsterwold**, het meest bijzondere bos van Flevoland.

Horsterwold

Eindeloos wandelen of kilometers lang fietsen in het grootste aaneengesloten loofbos van West-Europa: **het Horsterwold**. Hier tref je een wonderlijke wereld met fluweelzachte mossen op boomstammen en grazende reeën op de bosweiden. In de **Stille Kern** van het Horsterwold mag je, net als de runderen en paarden, dwars door de wildernis struinen.



Rust&Natuur

Prachtige natuurgebieden, mooie eilanden en werelddivingen

Visserij op de Zuiderzee

In de havens van de voormalige Zuiderzee lagen vroeger botters. Deze houten platbodems werden gebruikt voor de visvangst. Kenmerkend voor botters zijn de bruine zeilen. Deze kleur komt van bewerking met een bepaalde kleurstof die het doek moet beschermen tegen de invloeden van weer en water. Die botters van toen vind je nog steeds in de havens van **Spakenburg, Huizen, Elburg, Harderwijk**. Tegenwoordig worden o.a. ingezet voor adembenemende vaartochten, een aanrader! Ook boeiend is een bezoek aan een van de musea.

Rond 1900 werd in de steden en dorpen rond de Zuiderzee een goede boterham verdiend met vissen. Veel bewoners van nu kennen nog de familieverhalen van opa's en ooms die visten op de Zuiderzee en vaak dagenlang van huis waren. Na de inpoldering verdwenen de botters en was het gedaan met de visserij. Werven werden gesloten, de rokerijen gingen op de fles. Daarmee dreigde de vakkennis te verdwijnen. Tegenwoordig houden vrijwilligers het cultuur-historisch erfgoed in leven, de botters, de werven en hier en daar een rokerij. De kennis en het vakmanschap wordt zo doorgegeven aan volgende generaties.



Historie

historische steden, gemalen
en het nieuwe land



Eten aan het water

Eten met uitzicht, de vele mooie **restaurants** en **strandpaviljoens** aan het water nodigen uit om tijdens -of na- een vaartocht aan te leggen voor een kop koffie of uitgebreide lunch.

En wat te denken van een picknick op één van de eilanden in de Randmeren?

Ook een fiets- of wandeltocht vraagt natuurlijk om een tussenstop aan het water.

Tip: ... gerookte paling met zicht op de haven eet je nergens zo sfeervol als in Elburg, Harderwijk of Bunschoten-Spakenburg.



Hierboven restaurants,
meer locaties ontdekken
klik op vergrootglas.



Takenpakket Gebiedscoöperatie Gastvrije Randmeren

Welke taken hebben de gemeenten belegd?

- Gebiedsinrichting recreatie/natuur, overname IIVR-programma
- => **Leidde naar Uitvoeringsagenda recreatie 2018-2021**

- Beheer recreatiewater en eilanden,
o.a. waterplanten maaien en onderhoud & gastheerschap eilanden
- => **Daaruit voortvloeiend Landelijke Werkgroep Waterplanten Zuidelijk IJsselmeergebied 2019-2023**
- Agenda IJsselmeergebied 2050 en Bestuurlijk Platform IJsselmeergebied
- => **Daaruit voortvloeiend voorzieningen eilanden**

- Publiek-private positionering randmerengebied voor brede doelgroep
- => **Daaruit voortvloeiend Landelijke Lobby Bruine Vloot**

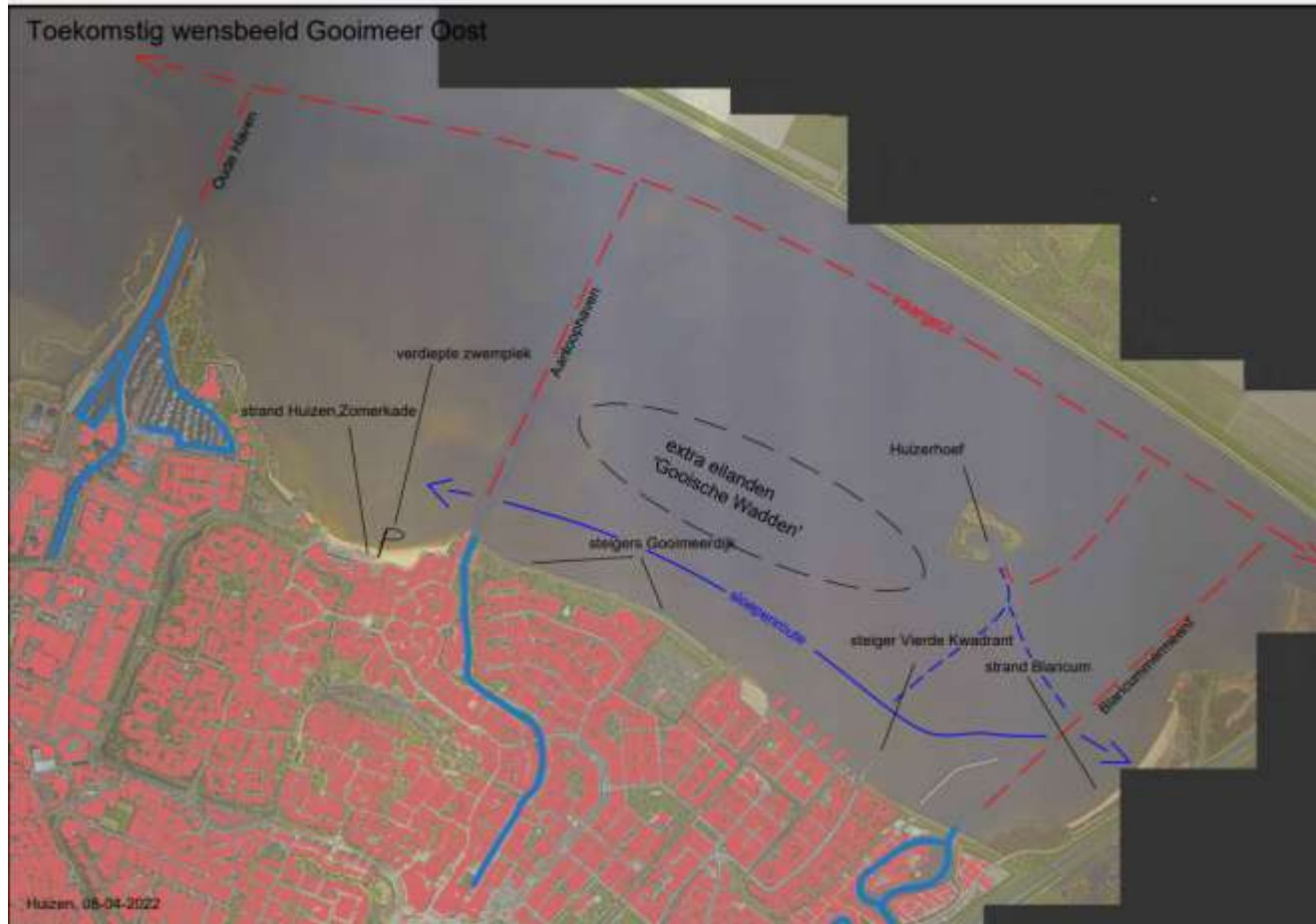
Uitvoeringsagenda Recreatieve voorzieningen 2018-2021

Welke taken hebben de gemeenten belegd?

Aanjagen van initiatieven voor verbetering recreatieve voorzieningen, ook door beleidsprogramma's en kustvisies leden

- **Gerealiseerd:**
 - verdubbeling fietsveer Biddinghuizen-Nunspeet
 - Fietsvoorzieningen langs Veluwerandmeren
- **In de planning:**
 - Sloepenroute Gooimeer,
 - Ontbrekende fietsschakel Kampen voor 3-provincieronde Overijssel-Gelderland-Flevoland
 - Randmerenbreed vaarknooppuntennetwerk

Planning: Sloepenroute Gooimeer

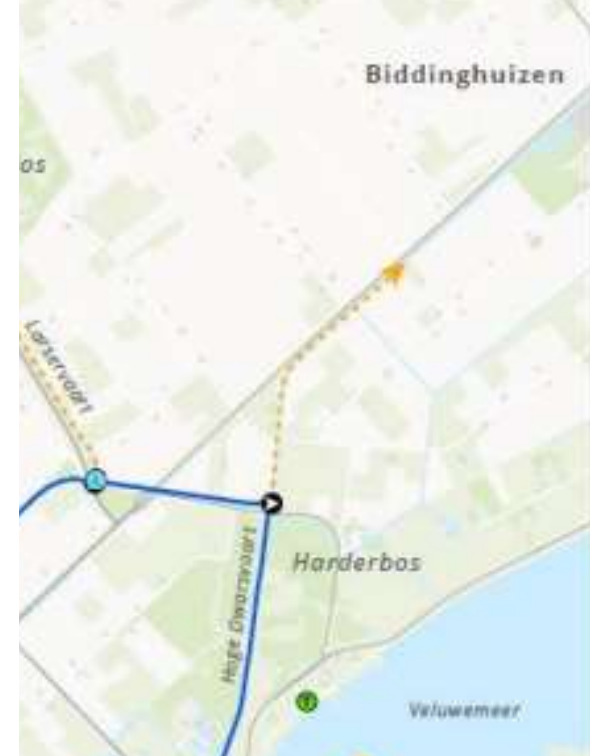
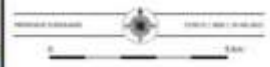


Planning: Ontbrekende fietschakel Kampen voor 3-provincieronde Overijssel-Gelderland-Flevoland





- Basisnetwerk
- Nader onderzoek haalbaarheid
- Aansluiting
- Informatiebord
- Richtingsbord
- Toeristisch overstappunt



Basiskaart Zeewolde

- Basisnetwerk
- Aansluiting
- Informatiebord
- Richtingsbord
- Toeristisch overstappunt



Landelijke Werkgroep 2019-2023 'structurele oplossing waterplantenoverlast'

Op initiatief provincie Noord-Holland en Gastvrije Randmeren een publiek-private samenwerking voor structurele oplossingen voor Randmeren, IJmeer en Markermeer (Zuidelijk IJsselmeergebied)

Slotdocument gereed Maart 2023:

- Afspraak over uitbreiding betonning, t.b.v. recreatie
- Verkenning meekoppelkansen voor verdiepingen/recreatieve vaargeulen met lopende projecten kustontwikkeling en KRW tot 2030
- Ingediend PAGW-voorstel 3^{de} tranche 2030-2033: 'Randmeren Zuid, een robuust ecosysteem in balans met recreatie' van 36 mln
- Rijksbijdrage maaibudget jaarlijks 1 mln X
- Digitale ontwikkeling: Waterplanten.nu en de Waterchallenge

Voorzieningen Natuureilanden

Basis op orde:

- Investeringsen EUR 500.000, vernieuwing damwanden, steigers
- Meerjarenonderhoudsplannen voor eilanden en waterbodem

Gerealiseerd:

- Mitigerende maatregelen project IJsseldelta voor 2 eilanden
- Betalen met de Blue Water app en Technasium opdracht 'Ecotoilet'

In de planning:

- Natuur- en landschapsinrichting eilanden, bv. tegengaan eikenprocessierups
- Ontwerp Ecotoilet



Blue Water APP



- ✓ de parkeer app voor je
- ✓ 24/7 efficiënt en veilig b



Positionering Landelijke lobby Bruine Vloot

Op verzoek van provincie Flevoland en Zuiderzeegemeenten, handen ineen geslagen voor lobby Bruine Vloot tijdens met hoogtepunt Jaarcongres maart 2022 aanbieding lobby aan Tweede Kamerlid Hilde Palland

Gerealiseerd:

- Lobby document

In de planning:

- Lead ligt bij gedeputeerden
- Eddy van Hijum Overijssel en Jop Fackeldey Flevoland



Rol coöperatie in de toekomst, nader in gesprek na de lunch

Waar gaat de coöperatie waarde toevoegen?

Nieuwe visie en inrichtingsprogramma tot 2030

Verbinden natuur en recreatie, oud & nieuw, altijd al gedaan

Met nieuwe opgaven van duurzaamheid, stikstof en biodiversiteit

Bovenlokaal, regionaal en in samenwerking

Complexiteit aangaan



Rol coöperatie voor het gebied

Hoe kan coöperatie waarde toevoegen?

Coöperatie richt in, regisseert, zorgt voor beheer en positioneert

Positioneringsrol coöperatie is netwerkpartner in bovenregionaal / nationaal speelveld:

- Coöperatie **stimuleert** herkenbaarheid voor watersporter
- Coöperatie **regisseert** samenwerking
- Coöperatie **verbindt** bestaande netwerken en structuren
- Coöperatie **faciliteert** in uitwisseling deskundigheid
- Coöperatie **jaagt** innovatie **aan**
- Coöperatie **biedt platform** aan ondernemers, onderzoek en overheden voor ruimtelijk-economische ontwikkeling